



Edifice Magazine  
1400 Yverdon  
024/ 426 67 62  
www.edificemagazine.ch

Genre de média: Médias imprimés  
Type de média: Presse spécialisée  
Tirage: 2'000  
Parution: 6x/année

N° de thème: 229.007  
N° d'abonnement: 229007  
Page: 54  
Surface: 130'043 mm<sup>2</sup>

## Surélévation rue Ferrier – Pâquis



HESTIA CONSTRUCTIONS SA

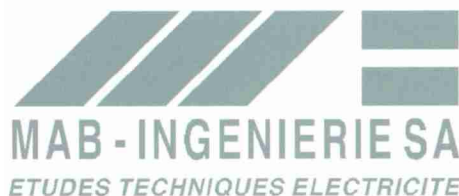
Ch. de la Marbrerie 3  
1227 Carouge  
Tél. 022 827 23 00  
Fax 022 827 23 01  
E-mail: info@hestia.ch  
Web: www.hestia.ch

# UN ANCIEN PARKING SERT DE SOCLE À LA CONSTRUCTION DE TOUT UN IMMEUBLE DE LOGEMENTS

Pâquis / GE

**Maître de l'ouvrage: La Foncière**  
**Architectes: AS DZ Architecture SA**  
**Entreprise générale: Hestia Constructions SA**  
**Pilote: Pilet & Renaud SA**

*Parallèle à la rue de Lausanne, proche de la gare Cornavin, au calme, en plein centre-ville, la petite rue Ferrier abrite désormais un immeuble de trente-deux logements répartis sur cinq niveaux et desservis par deux entrées. Il a été construit sur un espace de garage et de dépôts datant de la première moitié du XX<sup>e</sup> siècle.*



Av. de la Gottaz 32  
1110 Morges  
Tél. 021 804 70 10  
Fax 021 804 70 11  
E-mail: info@mab-ing.ch

Rte de Montfleury 46  
1214 Vernier  
Tél. 022 341 11 08

SCHUMACHER INGENIERIE SA

Ingénieur sanitaire  
Rue de Chantepoulet 13  
1201 Genève  
Tél. 022 731 49 13  
Fax 022 738 03 54  
Web: www.architectes.ch



ENERLINK Sàrl

Ingénieurs chauffage et ventilation  
Rue Henri-Mussard 7  
1208 Genève  
Tél. 022 786 63 25  
Fax 022 786 63 26  
E-mail: info@enerlink.ch



Ingénieurs-Conseils SCHERLER SA

Réalisation du concept de sécurité général du bâtiment et définition des mesures particulières de sûreté négociées avec l'autorité (Police du Feu).  
Suivi et réception de la réalisation des éléments de sécurité.

Ch. du Champ-d'Anier 17-19, CP 336  
1211 Genève 19  
Tél. 022 929 12 12  
Fax 022 798 44 14  
E-mail: icsge@scherler.ch  
Web: www.scherler.ch

Scherler  
ingénieurs-conseils

Date: 31.10.2014

**Edifice**  
MAGAZINE



**LA FONCIÈRE**

Edifice Magazine  
1400 Yverdon  
024/ 426 67 62  
www.edificemagazine.ch

Genre de média: Médias imprimés  
Type de média: Presse spécialisée  
Tirage: 2'000  
Parution: 6x/année

N° de thème: 229.007  
N° d'abonnement: 229007  
Page: 54  
Surface: 130'043 mm<sup>2</sup>



**ARGUS**  
MEDIENBEOBACHTUNG

Observation des médias  
Analyse des médias  
Gestion de l'information  
Services linguistiques

ARGUS der Presse AG  
Rüdigerstrasse 15, case postale, 8027 Zurich  
Tél. 044 388 82 00, Fax 044 388 82 01  
www.argus.ch

Réf. Argus: 55766967  
Coupure Page: 2/6  
Rapport page: 21/37

Date: 31.10.2014

**Edifice**  
MAGAZINE



**LA FONCIÈRE**

Edifice Magazine  
1400 Yverdon  
024/ 426 67 62  
www.edificemagazine.ch

Genre de média: Médias imprimés  
Type de média: Presse spécialisée  
Tirage: 2'000  
Parution: 6x/année

N° de thème: 229.007  
N° d'abonnement: 229007  
Page: 54  
Surface: 130'043 mm<sup>2</sup>

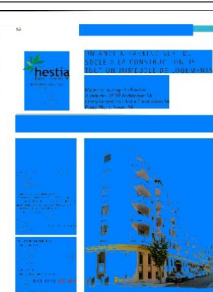


**ARGUS**  
MEDIENBEOBACHTUNG

Observation des médias  
Analyse des médias  
Gestion de l'information  
Services linguistiques

ARGUS der Presse AG  
Rüdigerstrasse 15, case postale, 8027 Zurich  
Tél. 044 388 82 00, Fax 044 388 82 01  
www.argus.ch

Réf. Argus: 55766967  
Coupage Page: 3/6  
Rapport page: 22/37


 Edifice Magazine  
 1400 Yverdon  
 024/ 426 67 62  
 www.edificemagazine.ch

 Genre de média: Médias imprimés  
 Type de média: Presse spécialisée  
 Tirage: 2'000  
 Parution: 6x/année

 N° de thème: 229.007  
 N° d'abonnement: 229007  
 Page: 54  
 Surface: 130'043 mm<sup>2</sup>

## Modernité couplée au passé

Originellement, l'ancien bâtiment se prolongeait jusqu'à la rue de Lausanne, mais il a été divisé dans les années 60 pour permettre la construction du 63-65 rue de Lausanne. Le reste de la galette a donc continué à jouxter ce nouvel immeuble au fil des années, mais ce corps de bâtiment de 70 m environ, profond de 20 m, utilisé comme parking, présentait un potentiel inexploité. C'est ainsi que le bureau d'architectes s'est livré à des études de faisabilité, et a approché le maître de l'ouvrage après élaboration du projet. En effet, les surélévations semblent être une bonne réponse à la crise du logement à Genève, avec une densité saturée au centre-ville. On a opté pour la conservation du garage pour garder toutefois un lien avec le passé. Ce n'était pourtant pas la solution de facilité car le maintien de l'ancien édifice a engendré de sérieux problèmes structurels. En premier lieu, la trame du parking-dépôt étant irrégulière, il était impératif de créer un nouveau plancher (dalle sur poutre) sur sa toiture, afin de servir de base à la trame du futur immeuble.

Les fondations existantes du bâtiment et de ses façades ont de même dû être renforcées dans le but de supporter le poids d'une construction de cinq étages. Par conséquent, il fallait déterminer une technique garante d'efficacité mais aussi et surtout de légèreté. Le système Cofradal choisi reste un concept innovant à Genève: du béton est coulé dans des caissettes métalliques isolées qui s'intercalaient entre les poutres.

En plus de régler le problème de poids (trois fois moins lourd qu'une dalle traditionnelle), ce système permet d'affiner l'épaisseur des



CONSTRUCTION PERRET SA  
 Béton armé, maçonnerie, transformation  
 Rte du Bois-de-Bay 38  
 1242 Satigny  
 Tél. 022 306 17 17  
 Fax 022 306 17 07  
 E-mail: cpsa@cpsa.ch  
 Web: www.cpsa.ch



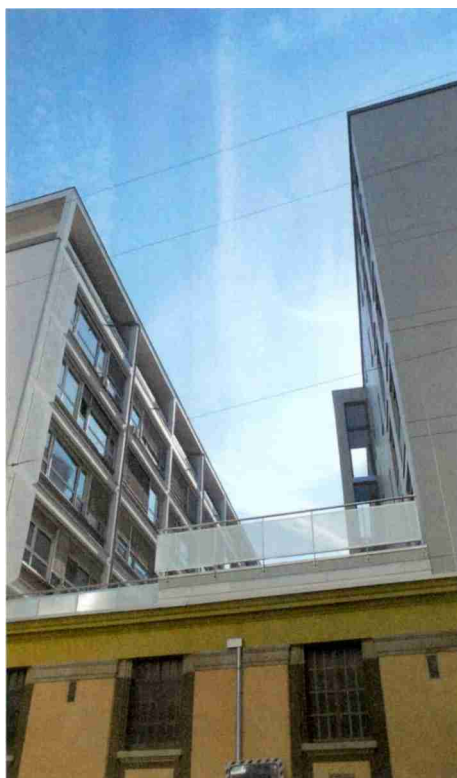
dalles et d'augmenter les vides d'étages afin de respecter les gabarits imposés par la loi. Il respecte également les normes thermiques, phoniques et anti-feu. Par contre, revers de la médaille, la marge d'erreur dans les plans doit rester infime, car tous les modules sont fabriqués en usine, avec une précision et une conception irréprochables, condition sine qua non pour un montage réussi sur la structure métallique.

## Typologie variée et fonctionnelle

Les architectes et l'entreprise générale ont réussi une prouesse technique, mais ils sont parvenus aussi à y allier l'aspect esthétique. Ils ont marié le charme de l'ancien au goût actuel. Les façades de l'ancien garage en


 Edifice Magazine  
 1400 Yverdon  
 024/ 426 67 62  
 www.edificemagazine.ch

 Genre de média: Médias imprimés  
 Type de média: Presse spécialisée  
 Tirage: 2'000  
 Parution: 6x/année

 N° de thème: 229.007  
 N° d'abonnement: 229007  
 Page: 54  
 Surface: 130'043 mm<sup>2</sup>


plaques de fibro-ciment ont conservé approximativement leur couleur d'origine beige clair. Elles abritent aujourd'hui les deux entrées et toujours le parking sur les deux niveaux inférieurs.

Les façades de la nouvelle construction, en plaques de fibro-ciment, sont ornées de balcons spacieux dont les garde-corps sont en tôles d'aluminium gris perforées. Le hall d'entrée des allées présente une hauteur de plafond de 4,50 m, ce qui fait penser à un espace de musée contemporain.

Le maître d'ouvrage, soucieux du handicap des malvoyants, a demandé aux architectes une solution facilitant le repérage des étages. De ce fait, chaque niveau est différencié par sa propre couleur sur le mur, et le chiffre de l'étage correspondant est peint en blanc sur

une grande partie de sa surface. L'association des couleurs a été choisie selon la charte pour malvoyants. Les trente-deux appartements, en loyer libre, sont composés de deux (40 m<sup>2</sup>) à cinq pièces (136 m<sup>2</sup>). Ces derniers sont très lumineux car ils sont traversants d'est en ouest. Les plus petits logements donnent uniquement sur la rue Ferrier pour éviter la proximité de l'immeuble côté cour. Les cuisines sont toutes ouvertes et comportent un équipement de qualité.

La construction répond aux normes Minergie avec des panneaux solaires en toiture et une ventilation double flux. Le chauffage se fait au sol, et la chaufferie est commune avec le 63-65 rue de Lausanne, qui appartient au même propriétaire. Même si cet état de fait a présenté des avantages, il n'en reste pas moins qu'intégrer un nouvel immeuble avec une proximité aussi immédiate a été une tâche ardue. Pourtant, le but est atteint car de l'ensemble se dégagent homogénéité et esthétique, en offrant aux locataires qualité de vie et matériaux haut de gamme.



Date: 31.10.2014

**Edifice**  
MAGAZINE

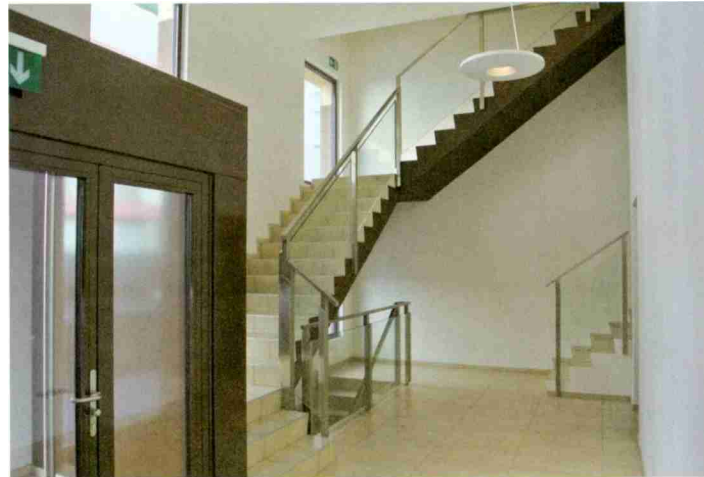


LA FONCIÈRE

Edifice Magazine  
1400 Yverdon  
024/ 426 67 62  
www.edificemagazine.ch

Genre de média: Médias imprimés  
Type de média: Presse spécialisée  
Tirage: 2'000  
Parution: 6x/année

N° de thème: 229.007  
N° d'abonnement: 229007  
Page: 54  
Surface: 130'043 mm<sup>2</sup>



**ARGUS**  
MEDIENBEOBACHTUNG

Observation des médias  
Analyse des médias  
Gestion de l'information  
Services linguistiques

ARGUS der Presse AG  
Rüdigerstrasse 15, case postale, 8027 Zurich  
Tél. 044 388 82 00, Fax 044 388 82 01  
www.argus.ch

Réf. Argus: 55766967  
Coupure Page: 6/6  
Rapport page: 25/37